



PLOCESA
SOLAR

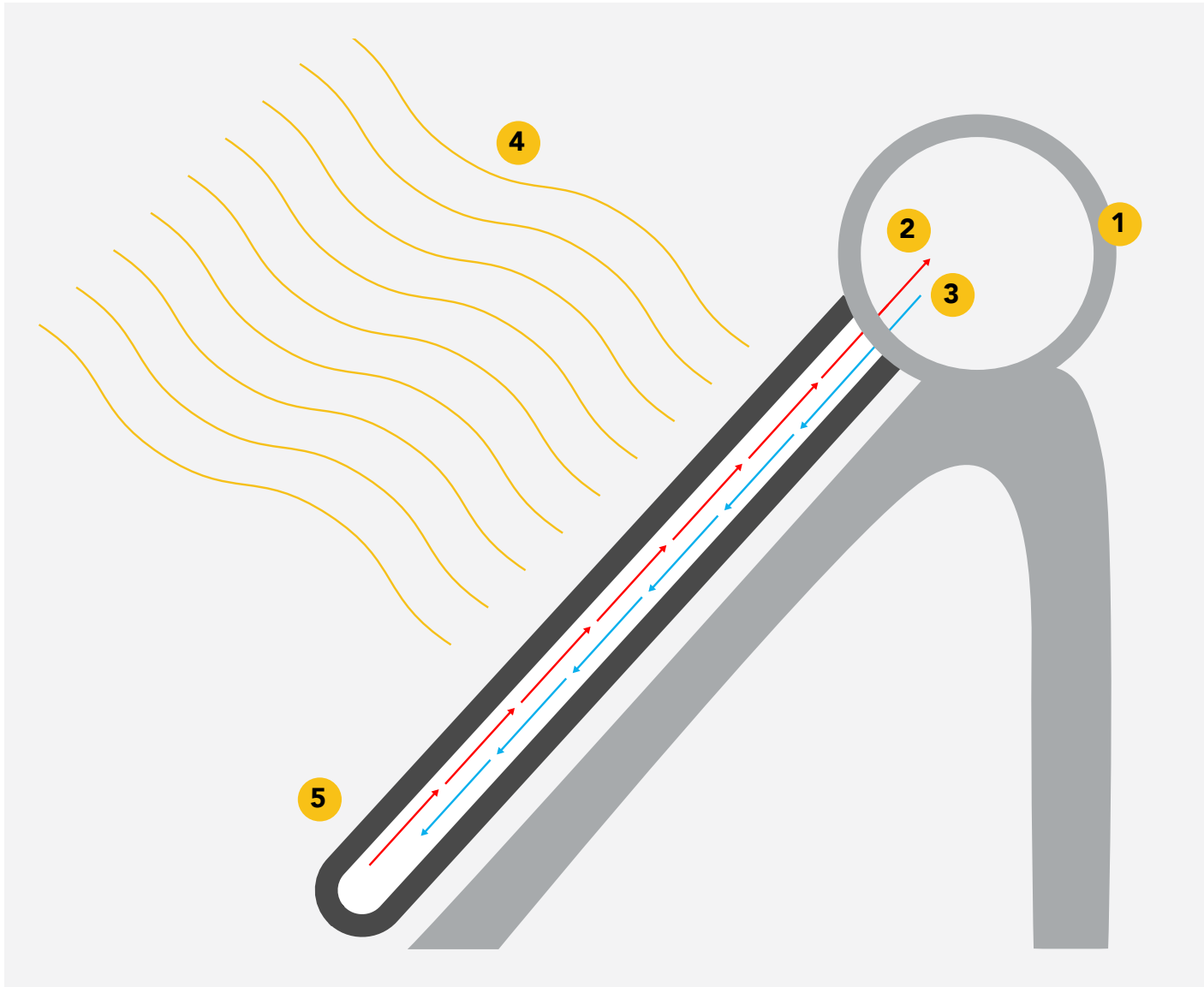
CATÁLOGO DE PRODUCTOS

01 SISTEMA



- 1 VENTILACIÓN
- 2 TANQUE INTERIOR
- 3 TANQUE EXTERIOR
- 4 TUBO VACÍO
- 5 REFLECTOR
- 6 SOPORTE DE PATAS
- 7 SOPORTE INFERIOR

FUNCIONAMIENTO



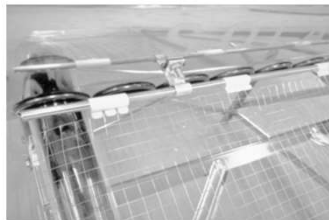
- 1 TANQUE DE AGUA
- 2 AGUA CALIENTE
- 3 AGUA FRIA
- 4 RAYOS SOLARES
- 5 TUBO DE VACÍO

MODELO

DS-150/10P

FICHA TÉCNICA

CALENTADOR SOLAR DE PRESIÓN



* incluye malla reforzada

DESCRIPCIÓN

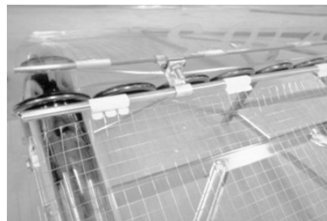
Marca
 Modelo
 Capacidad tanque
 Material termotanque
 Color termotanque
 Textura termotanque
 Núm de tubos al vacío
 Material de tubos al vacío
 Diámetro de los tubos
 Largo de los tubos
 Diámetro del tanque
 Material estructura
 Presión máxima de operación
 Combustible de respaldo
 Garantía del equipo

ESPECIFICACIÓN

Dasel Solar
 DS-150/10P
 150 lts
 Acero inoxidable
 Plateado
 Lisa
 10
 Vidrio de borosilicato
 58 cm
 1800 mm
 49 cm
 Acero inoxidable
 3kg/cm²
 Gas Lp
 10 años

MODELO

DS-150/12P



* incluye malla reforzada

FICHA TÉCNICA

CALENTADOR SOLAR DE PRESIÓN

DESCRIPCIÓN

Marca
Modelo
Capacidad tanque
Material termotanque
Color termotanque
Textura termotanque
Núm de tubos al vacío
Material de tubos al vacío
Diámetro de los tubos
Largo de los tubos
Diámetro del tanque
Material estructura
Presión máxima de operación
Combustible de respaldo
Garantía del equipo

ESPECIFICACIÓN

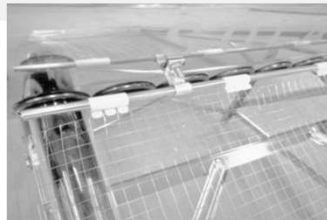
Dasel Solar
DS-150/12P
150 lts
Acero inoxidable
Plateado
Lisa
12
Vidrio de borosilicato
58 cm
1800 mm
49 cm
Acero inoxidable
6kg/cm²
Gas Lp
10 años

MODELO

DS-200/16P

FICHA TÉCNICA

CALENTADOR SOLAR DE PRESIÓN



* incluye malla reforzada

DESCRIPCIÓN

Marca
Modelo
Capacidad tanque
Material termotanque
Color termotanque
Textura termotanque
Núm de tubos al vacío
Material de tubos al vacío
Diámetro de los tubos
Largo de los tubos
Diámetro del tanque
Material estructura
Presión máxima de operación
Combustible de respaldo
Garantía del equipo

ESPECIFICACIÓN

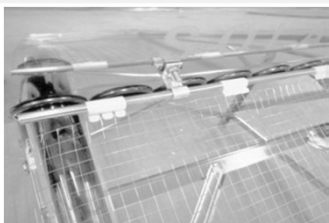
Dasel Solar
DS-200/16P
200 lts
Acero inoxidable
Plateado
Lisa
16
Vidrio de borosilicato
58 cm
1800 mm
49 cm
Acero inoxidable
6kg/cm²
Gas Lp
10 años

MODELO

DS-250/20P

FICHA TÉCNICA

CALENTADOR SOLAR DE PRESIÓN



* incluye malla reforzada

DESCRIPCIÓN

Marca
 Modelo
 Capacidad tanque
 Material termotanque
 Color termotanque
 Textura termotanque
 Núm de tubos al vacío
 Material de tubos al vacío
 Diámetro de los tubos
 Largo de los tubos
 Diámetro del tanque
 Material estructura
 Presión máxima de operación
 Combustible de respaldo
 Garantía del equipo

ESPECIFICACIÓN

Dasel Solar
 DS-250/20P
 250 lts
 Acero inoxidable
 Plateado
 Lisa
 20
 Vidrio de borosilicato
 58 cm
 1800 mm
 49 cm
 Acero inoxidable
 6kg/cm²
 Gas Lp
 10 años



PLOCESA
DISTRIBUIDORA